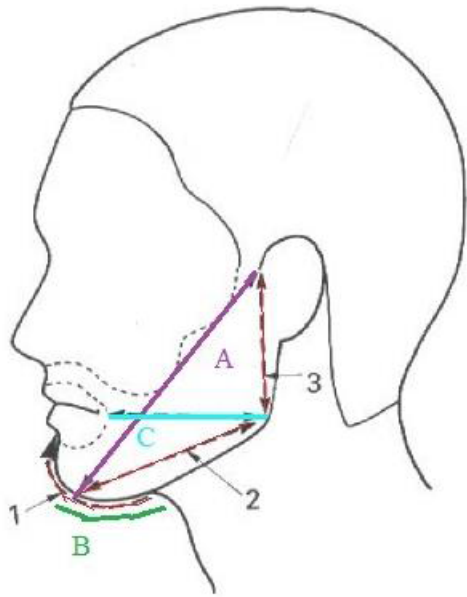


Habeme mõõtude võtmine



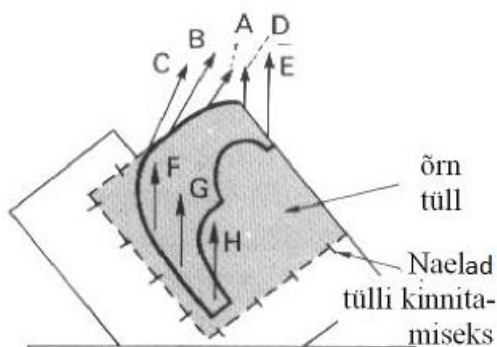
1. Alumise huule alt, kuni kõrisõlmeni
2. Lõua keskpunktist kuni lõualuu nurgani
3. Lõualuu nurgast- kõrva baki alumise jooneni.

Vajalikud lisamõõdud:

- A - kõrva ülemisest kinnituskohast kuni lõua keskpunktini
- B - lõua keskpunktist kuni kõrisõlmeni
- C - suunurgast kuni lõualuu nurgani

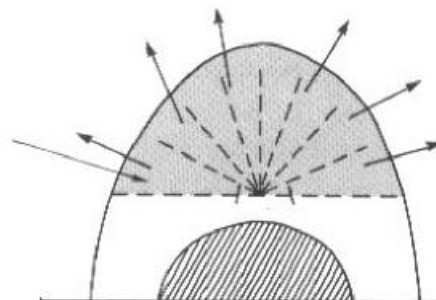
Knühvimise suund ja järjekord

A-H knühvimise järjekord



Asetage šabloon lõuapuule ja katke peenekoelise läbipaistva tülliga

Knühvimise suunad lõua all



Õmmelge lõua alla nii mitu prussvolti, kui palju vaja, mida sügavam, seda rohkem vaja

Nn. "taaruv knühvimise samm"

